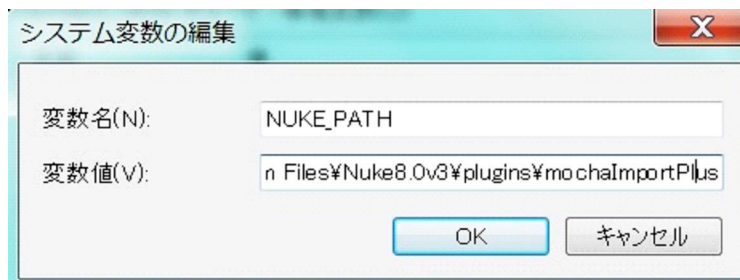


## MochaImport+ for Nuke インストール方法

- 1) 「mochaImportPlus」のフォルダをお使いのマシンの任意フォルダにコピーをします。
- 2) フォルダが NUKE\_PATH environment variable (環境変数) に含まれていることを確認してください。

MochaImport+ をC:/Program Files /Nuke8.0v3/ pluginsフォルダにコピーした場合、NUKE\_PATHに追加します。



NUKE\_PATH にフォルダを追加する以外に、プラグインパス (~/.nuke/init.py) に追加することも可能です。

---

### Mac OS で init.py を変更する方法

ユーザー名が JOHN で、ホームディレクトリが「/Users/JOHN/」であり、MochaImport+ が「/Users/JOHN/myTools/mochaImportPlus」に格納している場合、以下の手順となります。

- 1) /Users/JOHN/.nuke フォルダに移動します。
- 2) フォルダ内に「init.py」ファイルが存在しない場合は、「init.py」ファイルを作成してください。

3) 以下のラインを「init.py」に追加してください :

```
nuke.pluginAddPath('/Users/JOHN/myTools/mochaImportPlus');
```

Nukeを起動すると、MochaImport+ がインストールされています。

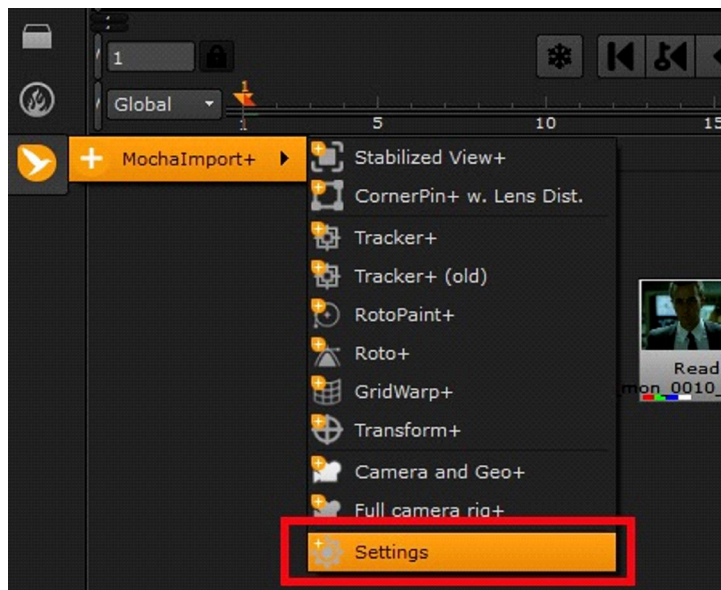
詳しくはNukeのプラグインインストールガイド（英語）をご参照ください。

[http://docs.thefoundry.co.uk/nuke/63/pythondevguide/installing\\_plugins.html](http://docs.thefoundry.co.uk/nuke/63/pythondevguide/installing_plugins.html)

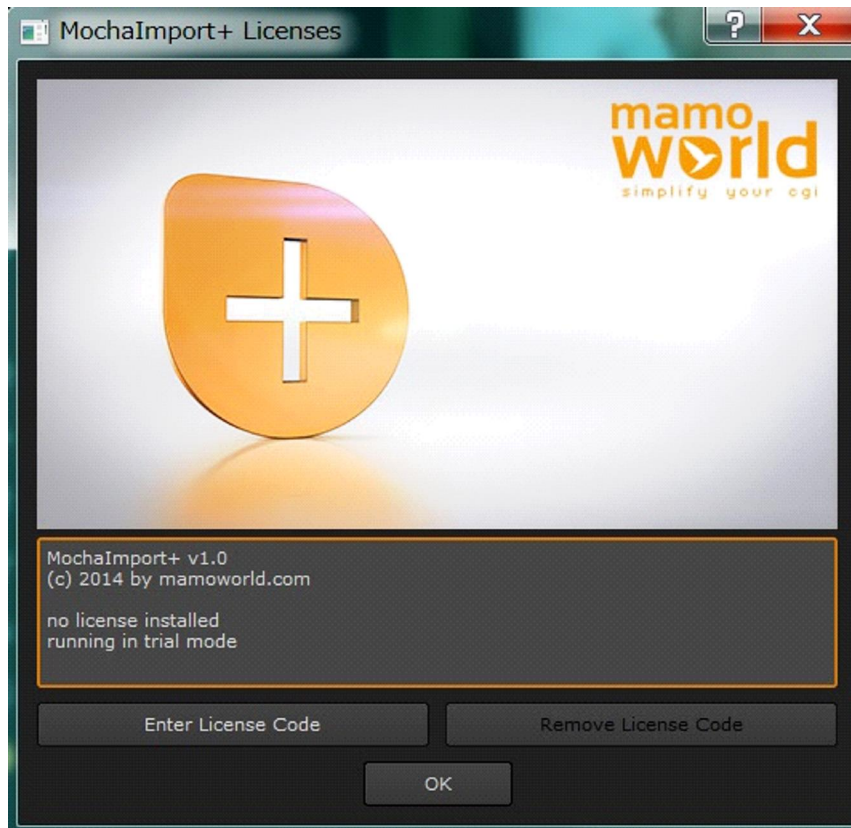
### MochaImport+ for Nuke ライセンス認証方法

1) Nukeを起動します。

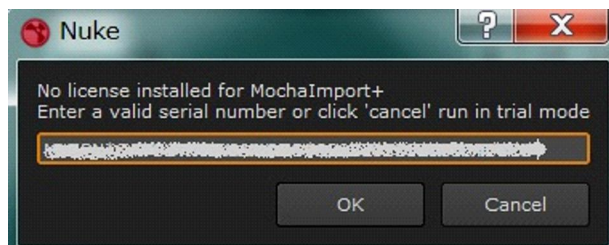
2) MochaImport+ アイコンメニューから「Settings」を選択します。



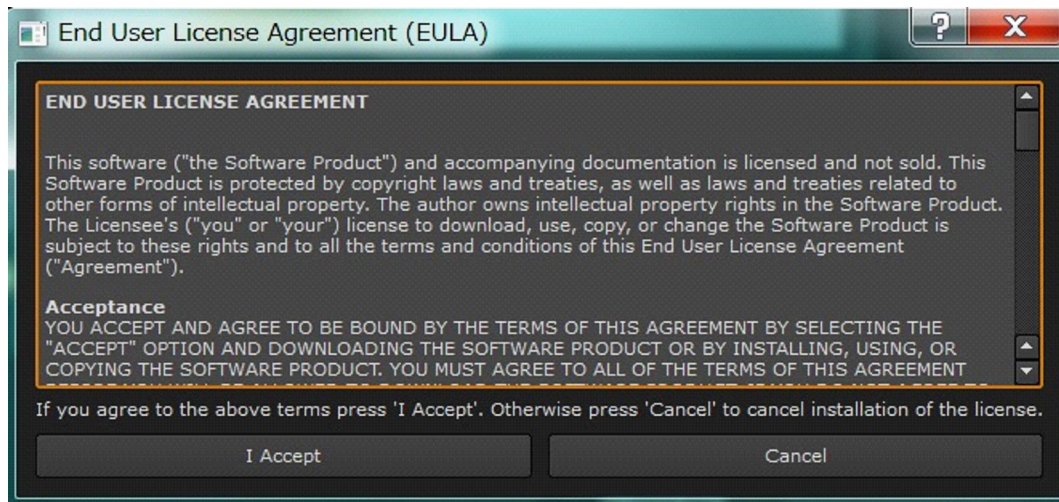
3) 「Enter License Code」をクリックします。



4) 納品メールに記載されているコードをコピーし、指定欄にペーストします。



5) ライセンスアグリーメントが表示されます。「I Accept」をクリックします。



6) ライセンス認証完了です。

